

高性能・高圧 多用途ポンプ L.TEX

小流量も
安定

セルフ
メンテナンス
可能

標準最大
~40 MPa
高圧
対応



PLASTECO

株式会社プラステコ

あらゆる流体の定量送液に!

- HPLC用から大流量まで
- 高粘度流体や防爆仕様も
- 高耐久・シンプル構造でセルフメンテナンスが容易

用途によって選べるタイプ

ポンプ
単体
(機器組込型)

制御部
一体型

高性能・高圧 多用途ポンプ L.TEX9800シリーズ

標準で最大40MPaまでの高圧送液に対応するデュアルヘッドプランジャーポンプです。

最大流量は 10mL/min ~ 1,000mL/min と幅広く豊富な機種をご用意しておりますので、

研究・実験用途に適した小流量から量産向けの大流量まで、ご使用目的に合わせてお選びいただけます。

標準仕様に加えオプションも豊富で、高粘度流体や高温流体、スラリー液、超臨界流体などの特殊仕様にも対応いたします。

ご希望の流量、使用圧力、流体をご相談ください。

製品特長

最大流量10mL/min~1,000mL/minまで12機種をラインナップしています。
 オプションで高温流体、低温流体、高粘度流体、超臨界流体と、さまざまな液体の送液が行えます。
 また、標準仕様以上の高圧、プランジャー洗浄機能、防爆仕様にも対応いたします。
 液体定量供給装置は基本制御機能の他、オプションで好みの機能をカスタマイズ可能です。

■さまざまな流体・仕様に対応

高温

低温

高粘度

高圧

洗浄機能

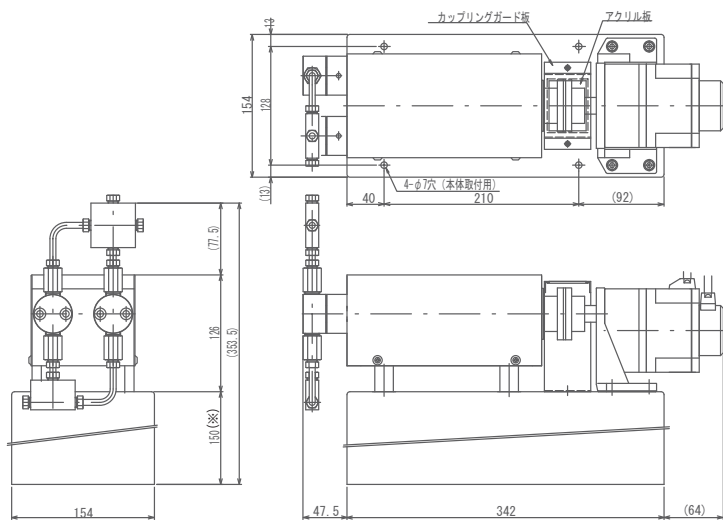
防爆

CO₂*
(液化炭酸ガス)

*KHK受験対応可



外形図 ◆L.TEX9822N(ポンプ単体:機器組込型)

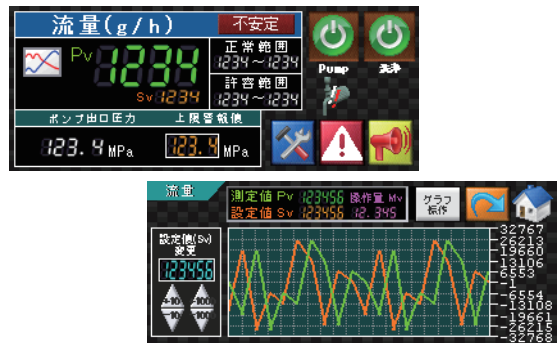


※台座高さは20mm~150mmの範囲で選びいただけます。

制御部一体型

- | | |
|---|--|
| 基本制御機能
・定容量制御/圧力制御
・プログラム運転
・積算流量
・積算ポンプ運転時間 | 制御オプション
・質量流量制御
・無線通信
・ロギング
・外部司令運転(Modbus) |
|---|--|

▼カラータッチパネル操作画面付きユニット構成例。
 質量流量制御・圧力制御&トレンドグラフ表示可能。



基本仕様(ポンプ単体:機器組込型 L.TEX9800Nシリーズ)

仕様	型式	L.TEX9803N	L.TEX9810N	L.TEX9820N	L.TEX9821N	L.TEX9822N	L.TEX9823N
送液方式		ローターカムによるデュアルヘッドプランジャー方式					
送液モード		定流量送液					
設定流量範囲		0.2~10.0mL/min	0.5~20.0mL/min	0.5~30.0mL/min	0.5~40.0mL/min	0.7~50.0mL/min	1.0~70.0mL/min
流量精度		F.S.±1%以内					
最大使用圧力		40MPa			35MPa		
配管外径寸法		1/16", 1/8", 1/4"					
主要接続部材質		SUS316					
供給電源		AC100Vまたは200V 50/60Hz					
モーター容量		60W					120W
使用温度範囲		-10~50℃ ※範囲外の高温・低温仕様についてはお問い合わせください。					

仕様	型式	L.TEX9830N	L.TEX9831N	L.TEX9832N	L.TEX9842N	L.TEX9843N	L.TEX9850N
送液方式		ローターカムによるデュアルヘッドプランジャー方式					
送液モード		定流量送液					
設定流量範囲		1.4~100.0mL/min	2.0~150.0mL/min	3.0~200.0mL/min	5.0~300.0mL/min	7.0~500.0mL/min	15.0~1000.0mL/min
流量精度		F.S.±1%以内					
最大使用圧力		35MPa		25MPa		20MPa	10MPa
配管外径寸法		1/8", 1/4", 3/8"					
主要接続部材質		SUS316					
供給電源		AC100Vまたは200V 50/60Hz					
モーター容量		120W			200W		
使用温度範囲		-10~50℃ ※範囲外の高温・低温仕様についてはお問い合わせください。					

※製品の仕様は予告なく変更することがございます。 ※性能は室温20℃、エタノール使用時の値です。

